



Le jardin éphémère 2023

Inauguration du Jardin éphémère

*Samedi 31 août 2024 à 14h30
Place de la Réunion*

Contact presse

Alicia GACH

Tél. : 03 89 32 59 92

Port. : 06 16 32 33 41

alicia.gach@mulhouse.fr

Sommaire

03 Introduction

04 Mulhouse regarde son histoire et se tourne vers la nature

07 Le jardin éphémère pensé pour l'environnement

08 Une préfiguration de Folie'Flore

09 Mulhouse, la nature en cœur de Ville

Introduction

Le Jardin éphémère, démonstration du savoir-faire de l'ensemble de la direction Nature et Espaces verts de la Ville de Mulhouse est de retour au cœur de la place de la Réunion. Depuis 2005, à la fin du mois d'août, la nature s'installe au pied du temple Saint-Etienne pour saluer la fin de l'été et amorcer la prochaine édition de Folie'Flore qui met cette année en lumière la thématique des jardins.

Un temps inaugural a lieu ce samedi 31 août, à 14h30, pour présenter ce jardin qui offre un clin d'œil aux 800 ans de la Ville de Mulhouse. Le public peut arpenter ce jardin éphémère à partir du 29 août jusqu'au 18 septembre.



Le jardin éphémère 2023

Mulhouse regarde son histoire et se tourne vers la nature

A l'occasion de l'année « Mulhouse, 800 ans d'histoires », la direction Nature et Espaces Verts a souhaité que le jardin éphémère évoque l'histoire de Mulhouse tout en regardant vers l'avenir de la cité qui se forge, dès aujourd'hui, avec la nature.

Les visiteurs peuvent déambuler dans cet écrin végétal et retrouver certains marqueurs de l'histoire mulhousienne : l'industrie symbolisée par des cheminées coniques en osier, le textile figuré par le tressage de l'osier, l'origine de Mulhouse par les roues de moulin d'eau. La visite de ce jardin invite à la détente avec une végétation très naturelle dans laquelle sont implantées trois bulles en bois qui invitent les visiteurs au repos et à la contemplation.

Ce jardin renvoie à la fois par son côté rustique, au passé et à l'origine de Mulhouse et par la notion de nature en ville, au futur de la ville et au bien-être que cette nature peut apporter aux Mulhousiens.



Le jardin éphémère 2023

Un clin d'œil à Majunga :

Au-delà de l'année des 800 ans de la fondation de Mulhouse, 2024 est également l'année des 20 ans de la coopération internationale avec la communauté de commune, de Majunga, située à Madagascar.

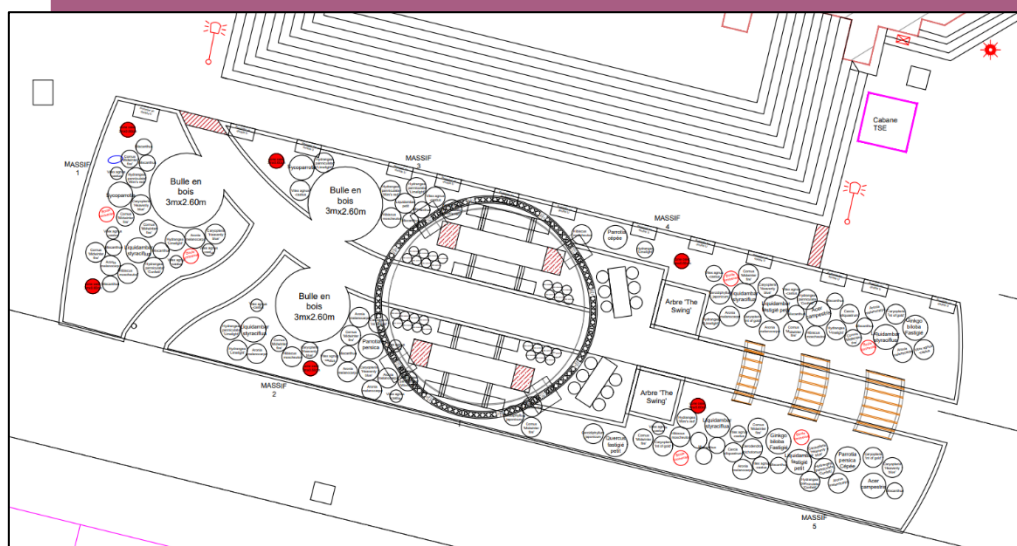
La symbolisation du partenariat avec Madagascar se fait à travers l'emploi d'osier tressé et emmêlé.

L'utilisation de l'osier évoque l'artisanat malgache qui s'illustre par l'emploi de produits naturels dans les ustensiles du quotidien et dans la construction. Des cornes allongées, fabriquées en osier, prennent place dans ce jardin pour évoquer l'Afrique et faire référence au zébu, un animal emblématique et essentiel de l'île rouge.

La composition :

Un parterre de plantes vivaces et d'arbres au port libre dont deux arbres « swing » au tronc tortueux composent cet ensemble végétal étonnant pour les visiteurs.

Le long du Temple Saint-Etienne, les bordures du jardin sont faites de bacs plantés d'arbres fruitiers.



Plan jardin éphémère 2024

L'ambiance :

Un éclairage d'ambiance de l'ensemble du jardin est installé sur les structures de pont et dans le jardin avec un show à partir de 19h jusqu'à 22h pour mettre en valeur l'ensemble du jardin.

Concernant la sonorisation, une playlist d'ambiance d'une dizaine de titres accompagne le jardin durant la journée.

En soirée, une composition spécialement écrite pour ce jardin par Vincent Hattenberger sert de base pour le show lumière. Elle débute avec des sons de type percussion évoquant l'industrie pour finir avec une musique plus douce évocatrice de la nature, toujours dans l'esprit de rappeler l'histoire de Mulhouse. Un éclairage d'ambiance vient ponctuer les shows de lumière avec d'autres titres musicaux qui permettent d'appréhender le jardin différemment.

C'est la première année que ce type d'ambiance nocturne entre les shows lumineux est proposé sur le jardin éphémère.

Les acteurs :

Le jardin éphémère est conçu, réalisé et planté par la direction Nature et Espaces verts de la Ville avec le soutien de la direction Voirie et Conception Urbaine de la Ville, la direction Patrimoine bâtiment de la Ville et le service Propreté de Mulhouse Alsace Agglomération (m2a).

Plusieurs entreprises sont partenaires pour la création du jardin (remises commerciales) :

- TSE (Structure de pont, éclairage et sonorisation) ;
- Agrivalor (mulch et compost) ;
- Gissinger (végétaux) ;
- FOGLI pour la fabrication des roues de Mulhouse ;
- Oli and You (fabrication des bulles en bois) ;
- TRITER (terre végétale) ;
- ALTODIS (location nacelle et chaleur).

Le jardin éphémère 2024 en quelques chiffres :

Pour marquer les 800 ans de Mulhouse, le jardin éphémère s'est voulu plus grand et plus fourni que d'habitude :

- Surface totale du jardin : **340m², dont 240m² de massifs**
- **180 mètres** linéaires de bordures en bois pour délimiter les massifs
- Conception et fabrication de **3 arches**
- Habillage et finition des **2 roues de Mulhouse**
- **25 arbres, 4 000 vivaces, 150 arbustes et 12 jardinières** avec arbres fruitiers
- Budget : **54 000 euros TTC**

Le jardin éphémère pensé pour l'environnement

Depuis sa conception, le jardin éphémère a été pensé pour maximiser les notions de réemploi, de matériaux naturels et durables et d'optimisation des ressources en eau.

La Ville de Mulhouse porte au quotidien une grande attention à la gestion de l'eau. Pour limiter les arrosages l'ensemble des espaces plantés sont posés sur une aqua-nappe et de la terre végétale qui permettront de retenir l'eau et de maintenir au mieux l'humidité.

La totalité des plantes vivaces et arbres démontés sera remise dans les couches de la pépinière pour une réutilisation lors de Folie'Flore, puis, plantées de façon pérenne dans les massifs de la ville.

Les arbres seront plantés dans les parcs et squares de la ville lors de la campagne de plantation 2024/2025. Ainsi, deux arbres « swing » seront transplantés dans le parc Steinbach en remplacement des deux frênes abattus ce printemps, atteints de la maladie de la suie.

Les deux roues de Mulhouse et les trois arches en osier seront réemployées sur Folie'Flore, puis, devraient refaire leur apparition dans les décors du marché de Noël.



Le jardin éphémère 2023



Le jardin éphémère 2023

Une préfiguration de Folie'Flore

La thématique du jardin éphémère est reliée à celle de Folie'Flore. Les thèmes se succèdent sur un cycle de 4 ans : jardins, fleurs, arbres, fruits et légumes. En 2024, les jardins sont à l'honneur.

Cette année, pour Folie'Flore, la direction Nature et Espaces Verts de la Ville de Mulhouse a travaillé en collaboration avec la société Aquatique Show et les étudiants du l'UIMM de Mulhouse, qui ont réalisé une fontaine géante en forme de fleur.



Folie'Flore 2023

- Le montage : dès la fin du mois d'août, le tracé est fait sur le parking du Parc Expo et la mise en place démarre avec les bordures et le sable. A partir de mi-septembre : construction des bassins, des structures, mise en place des gros végétaux.
- La maintenance : pendant dix jours, une équipe dédiée assure l'entretien de Folie'Flore : arrosage, remplacement de fleurs ou de plantes, propreté, ratissage des allées...tout est remis à niveau pour l'arrivée du public à 10h.
- Le démontage : après l'événement, la direction Nature et espaces verts coordonne le chantier de démontage en une dizaine de jours.

Les chiffres-clés de Folie'Flore 2024

- **10 jours** du 3 au 13 octobre – 24^e édition
- **11 000m²** de jardin mis en scène, en lumière et en musique
- **500m** de parcours au cœur des jardins
- **170 232 visiteurs** en 2023
- **1250m²** de sable utilisé en 2024
- **100%** de végétaux réutilisés ou compostés

Mulhouse, la nature en cœur de Ville

La nature en ville est l'une des priorités de la Municipalité pour le mandat 2020-2026, avec une volonté forte d'accélérer la transition écologique. La période est marquée par une synergie de démarches permettant de rendre la ville plus verte, plus agréable et plus attractive.

Des orientations fortes ont ainsi été annoncées avec notamment la poursuite du développement de Mulhouse Diagonales, la plantation de 3 000 arbres, la création d'îlots de fraîcheur dans chaque quartier, la végétalisation des cours d'école, la lutte contre l'imperméabilisation des espaces publics, le renforcement de corridors de biodiversité, la plantation d'une forêt de type Miyawaki...

Pour gérer ces espaces verts de manière durable, plusieurs pratiques ont été mises en place : la gestion différenciée permet d'adapter les outils et matériels à la typologie de l'espace vert. À Mulhouse, les plantations hors-sols, les espaces de prestige (parc Wallach et Parc zoologique et botanique), les espaces verts, zones naturelles prairiales et forestières sont ainsi traitées différemment. Cette gestion accompagne l'environnement et permet un développement plus naturel de la faune et de la flore grâce notamment à la création de prairies fleuries spontanées.



Ce sont 112 agents qui sont employés pour gérer plus de 320 hectares d'espaces verts (sur 450 ha au total). 8 personnes sont employées dans les serres, d'où sortent chaque année 260 000 plantes de 245 variétés. Une bonne partie des effectifs est affectée à la maintenance des espaces verts, dans les quartiers mulhousiens ainsi qu'au Parc zoologique et botanique et au stade nautique. Enfin, les Adjoints de Tranquillité Publique veillent au respect des règles, pour que ces parcs et squares restent agréables pour tous.