



## La maison Steinbach

Le musée est situé depuis 1985 dans ce bâtiment érigé en 1788 par le manufacturier Jean Vetter, sur un terrain qui faisait partie autrefois de l'ancienne commanderie des chevaliers teutoniques. Ce très bel hôtel particulier - l'une des rares demeures du 18<sup>e</sup> siècle à Mulhouse - fut donné à la Ville en 1894 par les héritiers de l'industriel Georges Steinbach, dont le nom fut aussi légué au square voisin.

## Les collections

Le Musée des Beaux-Arts, fondé en 1864 par la Société Industrielle de Mulhouse, répondait à l'origine à une triple vocation : donner un aperçu de l'histoire de l'art, promouvoir la peinture française et soutenir les artistes régionaux. Depuis lors, les dons des grandes familles mulhousiennes ainsi que des acquisitions ont permis de constituer une collection de peintures de tout premier ordre. Le musée est géré depuis 1958 par la Ville de Mulhouse.

## Musées

MULHOUSE SUD ALSACE

- Cité de l'Automobile Musée national - Collection Schlumpf
- Cité du Train
- Musée EDF Electropolis
- Musée de l'Impression sur Etoffes
- Musée du Papier Peint - Rixheim
- Musée Historique de Mulhouse
- Musée des Beaux-Arts de Mulhouse
- La Kunsthalle - Mulhouse
- Parc de Wesserling - Ecomusée Textile
- Ecomusée d'Alsace - Ungersheim
- La Grange à Bécans - Bantzenheim

[www.musees-mulhouse.fr](http://www.musees-mulhouse.fr)



## M Musée des Beaux-Arts de Mulhouse

4, place Guillaume Tell 68100 Mulhouse

+33 (0)3 89 33 78 11

Ouvert tous les jours sauf mardis et jours fériés de 13h à 18h30

En juillet et en août de 10h à 12h et de 13h à 18h30

Pendant le Marché de Noël de 13h à 19h

Entrée libre

Etages accessibles par ascenseur



Couverture : Jean-Gaspard HEILMANN, *Autoportrait d'apparat*, huile sur toile, vers 1750

Musées

MULHOUSE SUD ALSACE



D. Schoenig - Photos : Christian Kempf, Fred Hurst



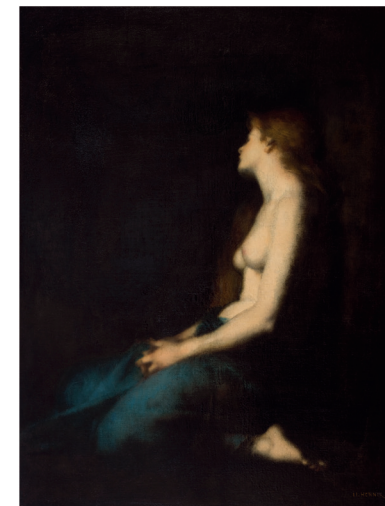
Maître du retable Lösel  
*La Présentation de Johann Lösel à la Vierge*  
Huile sur bois, vers 1460



Francesco FRANZIA  
*Vénus et Cupidon*  
Huile sur bois, vers 1500



Pieter BRUEGHEL le Jeune  
*Scène de patinage*  
Huile sur bois, 1613



Jean-Jacques HENNER  
*Madeleine*  
Huile sur toile, 1878

## Du Moyen Âge à l'art moderne

C'est un véritable panorama de l'histoire de l'art qu'offre la visite du musée de Mulhouse. Les collections médiévales se concentrent sur l'art du Rhin supérieur. Dans la suite du parcours, trois salles sont consacrées aux principales écoles des 17<sup>e</sup> et 18<sup>e</sup> siècles : la Flandre et la Hollande, la France puis l'Italie. Le point fort des collections est constitué par l'art

français de la fin du 19<sup>e</sup> siècle, dans toute la diversité de ses styles (orientalisme, italianisme, peinture d'histoire, peinture alsacienne...). L'enfant du pays Jean-Jacques Henner est particulièrement mis à l'honneur. L'art moderne et contemporain est présenté au rez-de-chaussée du musée dans un accrochage régulièrement renouvelé.



William BOUGUEREAU  
*Flore et Zéphyr*  
Huile sur toile, 1875



Georges CLAIRIN  
*Entrée à la mosquée du chérif d'Ouezzane*  
Huile sur toile, 1876



Camille PABST  
*L'envoi du Tonkin*  
Huile sur toile, 1885



Albert MARQUET  
*Le port de Rabat*  
Huile sur toile, 1935